

# STEP UP! アップアップ積金

取扱期間  
令和8年4月1日(水)～令和9年3月31日(水)

お取引に応じて  
金利アップ!



店頭表示  
金利  
+  
**0.60%**

店頭表示  
金利  
+  
**0.50%**

店頭表示  
金利  
+  
**0.40%**

以下から

**5つ以上**

お取引

以下から

**3つ**

お取引

以下から

**1つ**

お取引



年金  
受給

給与  
振込

JAバンク  
アプリ

JAバンク  
アプリプラス  
または  
JAネット  
バンク

JAカード  
契約者の家族カード可

ローン  
契約者

5大公共料金  
口座振替  
2種目以上  
電気・電話(携帯含む)  
水道・ガス・NHKとする。  
JAカード決済可  
同居世帯者可

農産物販売  
代金振込

NISA  
口座

組合員  
の方  
(正・准組合員本人)

ご契約  
条件

- 対象者:個人の方
- 毎月掛込金額:10,000円以上
- 対象期間:1年・2年・3年・4年・5年
- 掛込方法:口座振替扱い(ボーナス併用可)
- 契約金額:24万円以上(払込総額)
- (満期分散型・掛金の前納・先掛けは不可)
- 契約店舗・口数:制限なし
- ※令和19年12月31日までの間に支払われる利息には、復興特別所得税が追加課税され、20.315%(国税15.315%・地方税5%)の税金がかかります。
- ※本商品は貯金保険制度の対象です。
- ※本商品は他の金利上乗せ商品との併用は出来ません。
- ※店頭に商品概要説明書をご用意しております。
- ※金融情勢等の変動により、取扱期間の途中で取扱内容等を変更する場合がございます。

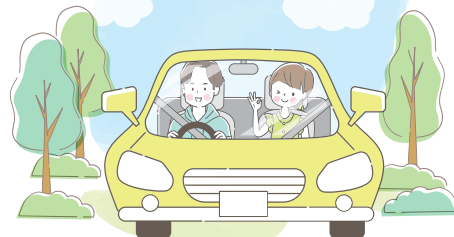
# ライフイベントにかかるお金

普通乗用車  
平均価格

## マイカー

約357万円

※総務省統計局「小売物価統計調査(動向編)2024年報」より



## マイホーム

マイホーム購入の  
金額は？

注文住宅〈建築資金〉

土地〈購入資金〉

全国  
平均

4,695万円

自己資金(預貯金)1,825万円

全国  
平均

2,082万円

自己資金(預貯金)847万円

※国土交通省「令和6年度 住宅市場動向調査」より

## 教育費用

大学4年間にかかる  
費用だけでも

大学4年間の  
授業料は  
どれくらい？  
(入学金・諸経費含む)

平均約680万円

(授業料・下宿代・教科書代・通学費等含む)

※日本政策金融公庫「令和3年度教育費負担の実態調査」より

■愛知県下の場合(例)※下宿代、通学費等は含みません。

### 国公立大学

授業料・諸経費総額

名古屋大学(文学部)

2,425,200円

愛知教育大学(各学部共通)

2,425,200円

### 私立大学

授業料・諸経費総額

愛知学院大学(文学部)

4,673,000円

椋山女学園大学(管理栄養学科)

5,170,660円

名城大学(農学部)

5,740,000円

愛知学院大学(薬学部)※6年間として

13,649,000円

愛知医科大学※6年間として

34,200,000円

※各大学ホームページより

※学部等により異なります。別途費用が必要となる場合があります。

JAバンクアプリ  
ダウンロード↓

JAバンクアプリプラス  
ダウンロード↓

JAネットバンク  
申込み↓

JAカード  
ネット申込み↓

ネットマイカーローン  
事前審査申込み↓

くみポケを利用するには  
こちらから↓



詳しくは本・支店窓口、  
渉外担当者にお問い合わせください。

いい「土」いい「笑顔」  
JAあいち中央