

JAあいち中央

産直ポイント

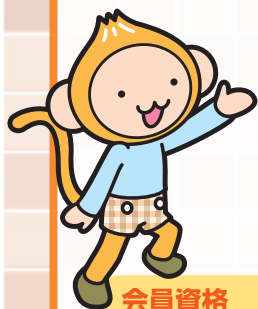
貯まる！
得する！
ポイント制度！



制度のご案内

産直ポイントとは

JAあいち中央の産直店舗などを利用された方へ利用度に応じたポイントを付与し貯まったポイントを店舗での値引き等にご利用いただく制度です。



お買い物
ポイント

+

来店
ポイント

会員様
ご優待

利用で
プラス
ポイント

キャンペーン
ポイント

会員資格

会員規約を承認のうえ会員申込みをされた方。

カードの発行

本人名義のカードを1枚限り発行いたします。

発行手数料・年会費

入会時のカード発行手数料および年会費は無料です。

ポイントの貯め方 (P2~3参照)

産直店舗 (ファーマーズマーケット・産直センター・グリーンセンター) でのご利用時に付与されるポイントと、KIOSK端末 (P3参照) を通じて付与されるポイントの2種類となります。詳しくは中面のポイント付与基準表を参照してください。

ポイントの使い方 (P4参照)

産直店舗 (ファーマーズマーケット・産直センター・グリーンセンター) にて、貯まったポイントに対して、1ポイント1円換算で値引きいたします。

ただし、ポイントと現金を直接交換することはできません。

1ポイント

1円

カードの紛失・盗難等

カードの紛失・盗難等の場合は、最寄りのJA店舗へ申し出てください。なお、カードを再発行する場合は、手数料として500円 (消費税別) いただきます。

再発行により、以前に発行されたカードは無効となりますが、貯まったポイントはそのまま引き継がれます。

ポイント残高の確認

全ての産直店舗に置いてあるKIOSK端末 (ポイント端末機) 並びに当JAのホームページの会員専用ページにてご照会いただけます。

会員資格の喪失

- ・会員規約に違反したとき
- ・会員が死亡したとき
- ・最初のカード発行から2年間未使用、又は最後にポイントを付与・使用した日から2年間が経過した年度末

(例) 最後のポイント付与またはポイント使用が平成27年度中の場合、平成29年度末 (平成30年3月末) に会員資格を喪失し、ポイント残高は消滅します。

個人情報の収集・保有・利用

「JAあいち中央産直ポイント制度会員規約」第10条に基づき管理します。

